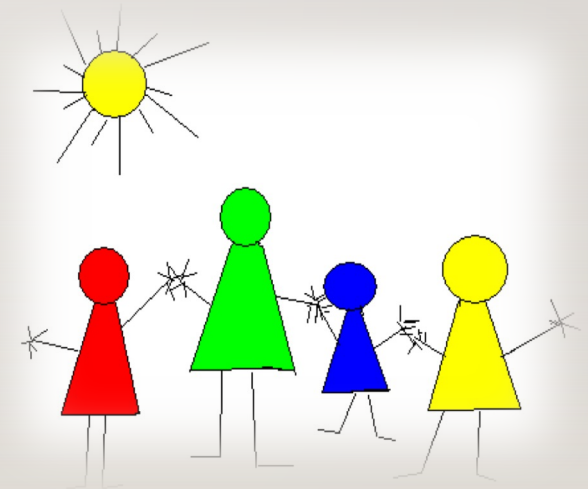


HERZLICH WILLKOMMEN

ELTERNABEND ZUR EINSCHULUNG AM 20.7.2023



ABLAUF

- Begrüßung
- Materialliste
- Zuckertütenabgabe
- Erster Schultag
- Hinweise
- Erster Elternabend im neuen Schuljahr

Materialliste 1. Klasse 2023/2024

Arbeitshefte:

- Frohes Lernen 1. Arbeitsheft in Druckschrift, Teil 1, 2 und 3 Klasse
1. Ausgabe Bayern ab 2021
ISBN: 978-3-12-231301-2
- Lies mal - Die Hefte, Band 1 und Band 2 im Paket (Ernte und Frosch)
ISBN: 978-3-939965-94-7
- Zahlenzauber - Mathematik für Grundschule, Ausgabe Bayern 2014
1. Jahrgangsstufe, Arbeitsheft mit Lösungsheft
ISBN: 978-3-637-01664-4
- Rechenfänger 1
ISBN: 978-3-619-15626-9

Schreibhefte (keine Doppelhefte):

- 2 x Din A 4 Lineatur 20 (blanko)
- 3 x Din A 5 Lineatur 01 (farbig hinterlegt)
- 3 x Din A 4 Lineatur 01 (farbig hinterlegt)
- 1 x Din A 5 Lineatur 07 (7x7 mm kariert)
- 2 x Din A 4 Lineatur 07 (7x7 mm kariert)

Blöcke

- Hunderterblock (Kleiner Malblock, DinA4, dick und billig)
- KIESER-Block Lineatur 1

Federmäppchen:

- 2 Schreibbleistifte (dick, dreieckig)
- gute Buntstifte (dick, dreieckig)
- 1 Radlergummi (weich, der nicht verschmiert)
- 1 kleines Lineal (evtl. flexibel)

Schlammernäppchen:

- 1 Dosisspitzer (doppelt, dick und dünn)
- 1 Bastelschere abgerundet (evtl. Linkshänderschere)
- 2 Klebestifte (z.B. Pritt, kein Flüssigkeber, kein Glitzer- oder Farbkleber)

Schnellhefter:

- DIN A4 aus Pappe in den Farben rot, blau, grün, gelb und weiß
mit je einer DIN A4 Klarsichthülle darin

Sport:

- feste Sporttasche (kein „Schlamperbeutel“)
- Turnkleidung (T-Shirt, Sporthose)
- feste Turnschuhe mit nicht abfärbender Sohle (evtl. Klettverschluss)

Kunst:

- 1 (Marken-)Farbkasten mit Deckweiß und 12 Farben (z.B. Pelikan)
- Pinselset (mindestens 2 Haar- und 2 Borstenpinsel in unterschiedlichen Dicken;
z.B. 6 und 12)
- 1 Wasserbehälter (ohne Deckel z.B. Zahnputzbecher)

**Einheitliche
Hausaufgabenhefte und
Buchstabenhefte werden
von der Schule besorgt.**

- 1 kleiner Lappen (z.B. Geschirrtuch)
- 1 Malkittel (z.B. altes großes Hemd)
- 1 Sammelmappe DIN A3
- 1 Hunderterblock (Kleiner Malblock, DinA4, dick und billig)
- Wachsmalcreiden wasserfest
- Knetmasse in einer gut verschließbaren Kunststoffdose

**Bitte achten
Sie auf gute
Qualität!**

Sonstiges:

- 1 Postmappe (Eckspannmappe, gelb)
- geschlossene Hausschuhe (mit Namen versehen) - bitte am 2. Schultag schon mitbringen
- kleine Aufbewahrungsdose(n) aus Plastik (z.B. für Spielgeld)

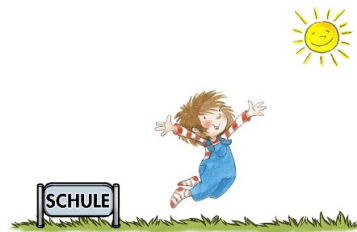
Beschriften Sie bitte alle Schnellhefter und Gegenstände wie Stifte, Spitzer, Schere sowie auch Schuhe schon **vorher** mit dem Namen Ihres Kindes. Bitte schreiben Sie deutlich in großen **Druckbuchstaben**, damit Ihr Kind seinen Namen auslesen kann.

Am ersten Schultag benötigt Ihr Kind in seinem Schulanfang lediglich das Federmäppchen, das Schlammernäppchen und die Postmappe.

**Bitte bringen Sie alle anderen Materialien zum ersten Elternabend
am Mittwoch, den 13.09.2023 19 Uhr mit in die Schule.**

Nun wünschen wir Ihnen und Ihrer Familie aber erst einmal schöne Ferien mit viel Sonnenschein.

Bis bald in der Schule!



MATERIALLISTE

BITTE ACHTEN SIE AUF GUTE
QUALITÄT!

ZUCKERTÜTENABGABE



Montag, 11.9.2023



8 – 10 Uhr oder 16 – 17 Uhr



Klingel am Haupteingang

WICHTIG:
Beschriftung mit Namen des Kindes

DER ERSTE SCHULTAG

- Einführungsgottesdienst auf Naturbühne/ Pausenhalle
- Beginn: 9 Uhr
- Erstklässler sitzen vorerst bei Eltern und kommen zum Segen nach vorne
- → Erste Unterrichtsstunde mit Klassenlehrerin im Klassenzimmer
- → Bewirtung der Eltern durch Elternbeirat
- Gegen 10:30 Uhr Zuckertütenübergabe (Pausenhalle)
- 11 Uhr Klassenfoto + Möglichkeit für Einzelaufnahmen (Fotostudio Thron, Kronach)

STUNDENPLAN

- I. Jahrgangsstufe insgesamt 23 Unterrichtsstunden in der Woche
- Aktuelle I. Klasse:
 - 3 x 4 Stunden
 - 1 x 5 Stunden
 - 1 x 6 Stunden
- Stundenplan in der ersten Schulwoche

Fächer	Jahgangs- stufe 1	Jahgangs- stufe 2	Jahgangs- stufe 3	Jahgangs- stufe 4
Deutsch	Grundlegender Unterricht 16	Grundlegender Unterricht 16	6	6
Mathematik			5	5
Heimat- und Sachunterricht			3	4
Kunst			1	1
Musik			2	2
Sport	2	3	3	3
Religionslehre/Ethik	2	2	3	3
Englisch	–	–	2	2
Werken und Gestalten	1	2	2	2
Flexible Förderung	2	1	1	1
gesamt	23	24	28	29

WICHTIGE ZEITEN



- Ab 7:20 Uhr: Kinder kommen in das Schulgebäude
bis 7:25 Uhr sollten alle Kinder da sein
- **7:35** – 8:25 Uhr: 1. Stunde
8:25 – 9:05 Uhr: 2. Stunde
9:05 - 9:25 Uhr: 1. Pause (inkl. Essenspause im Klassenzimmer)
9:25 – 10:10 Uhr: 3. Stunde
10:10 – **10:55 Uhr: 4. Stunde**
10:55 – 11:10 Uhr: 2. Pause
11:10 – **11:55 Uhr: 5. Stunde**
11:55 – **12:40 Uhr: 6. Stunde**

VERHALTEN IM KRANKHEITSFALL

GENERELL GILT:
EIN KRANKES KIND SOLLTE
ZUHAUSE BLEIBEN.
FÜR GEWÖHNLICH WIRD
UNWOHLSEIN IM LAUFE DES
SCHULVORMITTAGES NICHT
BESSER.

**ENTSCHULDIGUNG BIS
SPÄTESTENS 7:25 UHR**

ERSTER ELTERNABEND IM NEUEN SCHULJAHR



Mittwoch, 13. 09. 2023, 19 Uhr



Klassenzimmer der neuen Klasse I

SCHÖN, DASS SIE DA
WAREN!

